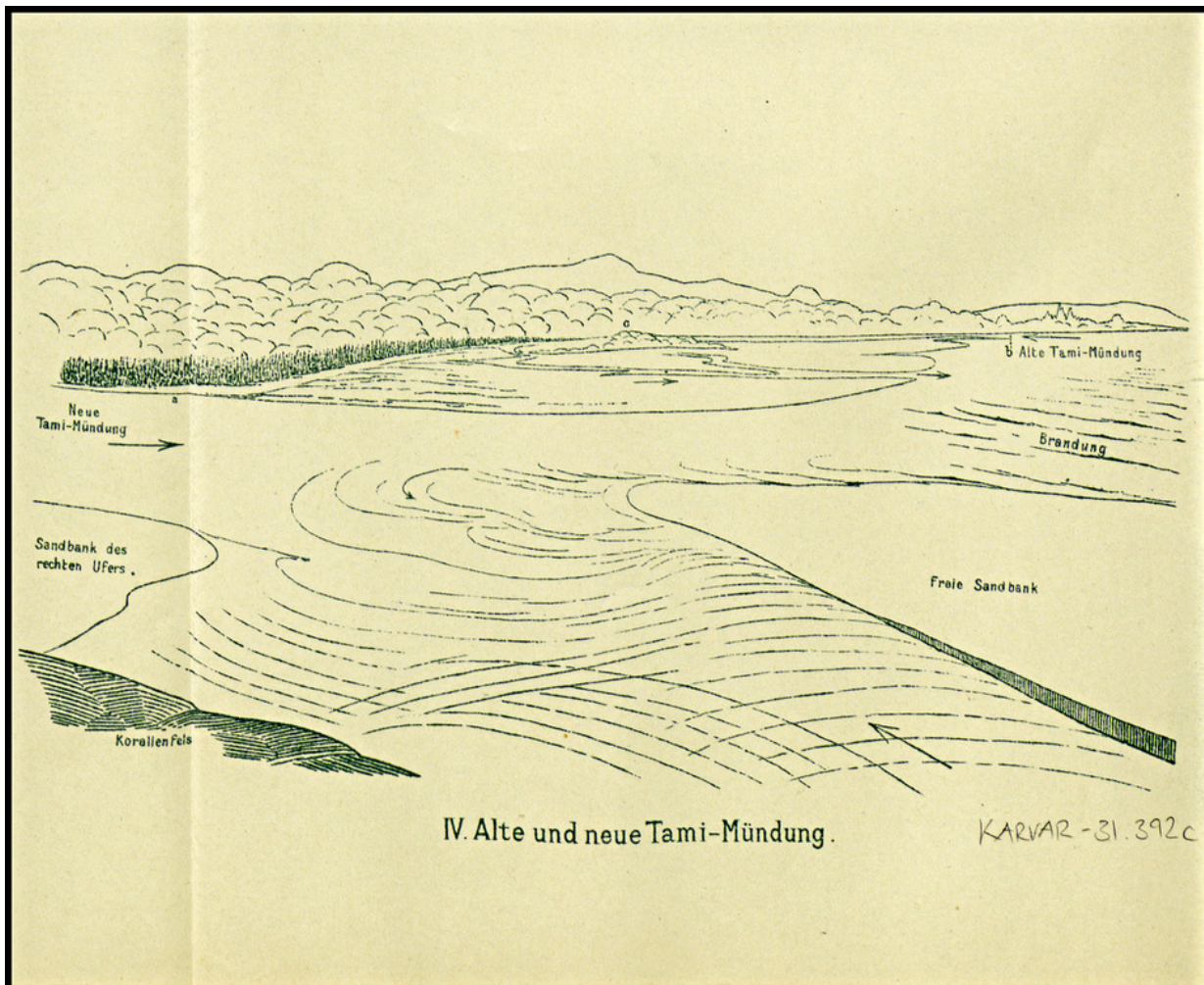


Basel Mission Archives

"a: II. Das Bewani-Gebirge, von der Kohari-Höhe gesehen b: III. Das Oenake-Gebirge, von der Kohari-Höhe gesehen c. IV. Alte und neue Tami-Mündung d. Schichtung bei Faltenton e. Ausgang der Bergend-Schlucht"



Title: "a: II. Das Bewani-Gebirge, von der Kohari-Höhe gesehen b: III. Das Oenake-Gebirge, von der Kohari-Höhe gesehen c. IV. Alte und neue Tami-Mündung d. Schichtung bei Faltenton e. Ausgang der Bergend-Schlucht"

Ref. number: KARVAR-31.392-a-e

Date: Proper date: 1910

Subject: [Geography]: Asia {continent}
[Geography]: New Guinea
[Archives catalogue]: Maps and plans: KARVAR - Various maps: KARVAR-31: KARVAR-31.392

Type: Map

Format: [Format]: 33cm x 112cm
[Condition]: -

Basel Mission Archives

[Material]: Papier
[Scale unit]: ohne Angabe

Relation:

100205152

Ordering:

Please contact us by email info@bmarchives.org

Contact details:

Basel Mission Archives/ mission 21, Missionstrasse 21, 4003 Basel, tel. (+41 61 260 2232), fax: (+41 61 260 2268), info@bmarchives.org

Rights:

All the images (photographic and non- photographic) made available in this collection are the property of the Basel Mission / mission 21. The Basel Mission claims copyright on the images in their possession and requires those - both individuals and organisations - publishing any of the images, to pay a users fee.